

ПРОЕКТНАЯ ОРГАНИЗАЦИЯ:



**Общество с ограниченной ответственностью
«Научно-Технический центр
«Дорожные Технологии»**

Директор
ООО «НТЦ «Дорожные Технологии»
_____/ В.С. Попов /
М.П.

УТВЕРЖДАЮ:

Глава города
Искитим Новосибирской
области

_____/ С.В. Завражин /
М.П.

«__» _____ 2021 г.

**ПРОЕКТ ОРГАНИЗАЦИИ ДОРОЖНОГО ДВИЖЕНИЯ
ул. Мостовая
км 0+000 – км 0+821; км 0+000 - км 0+147
ГОРОД ИСКИТИМ НОВОСИБИРСКОЙ ОБЛАСТИ**

Том -1 Томов - 1

Экземпляр – 2

Барнаул – 2021

ЛИСТ СОГЛАСОВАНИЯ

ПОДД ул. Мостовая город Искитим Новосибирской области

| Наименование организации | Должность | Согласовано /не согласовано, заключение | Дата заполнения, ропись, печать | Расшифровка рописи |
|--------------------------|-----------|---|------------------------------------|-----------------------|
| | | | | |
| | | | | |
| | | | | |
| | | | | |
| | | | | |

Введение

Целью разработки ПОДД является оптимизация методов организации дорожного движения на автомобильной дороге или отдельных ее участках для повышения пропускной способности и безопасности движения транспортных средств и пешеходов.

Исходными данными для выполнения проекта являются:

- карта города Искитима в масштабе 1:5000;
- данные из открытых Интернет-источников;
- материалы обследования улично-дорожной сети.

Проект организации дорожного движения (далее - ПОДД) разрабатывается на основании пункта 2 статьи 21 Федерального закона «О безопасности дорожного движения» № 196-ФЗ от 10 декабря 1995 г (с изменениями на 27 декабря 2018 года).

При разработке ПОДД необходимо руководствоваться законодательством Российской Федерации, нормативными правовыми актами федеральных органов исполнительной власти, правилами, стандартами, техническими нормами, а также нормативными правовыми актами субъектов Российской Федерации.

Проект выполнен в соответствии с требованием следующих нормативных документов:

- Федерального закона №196-ФЗ от 10.12.1995 «О безопасности дорожного движения»(с изменениями от 2 марта 1999 г., 25 апреля 2002 г., 10 января 2003 г., 22 августа 2004 г., 18 декабря 2006 г., 8 ноября, 1 декабря 2007 г., 30 декабря 2008 г., 25 ноября 2009 г., 23 июля 2010 г., 1 мая 2016 г., 27 декабря 2018г.);
- Приказа Министерства Транспорта РФ от 26.12.2018 №480 «Об утверждении Правил подготовки документации по организации дорожного движения»;

– Порядка разработки и утверждения проектов организации дорожного движения на автомобильных дорогах (письмо МВД РФ от 02.08.2006 № 13/6-3853, Росавтодора от 07.08.2006 № 01-29/5313 «О порядке разработки и утверждения проектов организации дорожного движения на автомобильных дорогах»;

– Указа Президента РФ от «О дополнительных мерах по обеспечению безопасности дорожного движения» (с изменениями на 15 сентября 2018 года);

– Постановления Правительства РФ от 03.10.2013 №864 О федеральной целевой программе «Повышение безопасности дорожного движения в 2013-2020 годах» (с изменениями на 13.12.2017);

– ГОСТ Р 52289-2019 «Технические средства организации дорожного движения. Правила применения дорожных знаков, разметки, светофоров, дорожных ограждений и направляющих устройств» Утвержден и введен в действие Приказом Федерального агентства по техническому регулированию и метрологии от 15 декабря 2004 г. N 120-ст. (с изменениями №1, 2, 3).;

– ГОСТ Р 52290-2004 «Технические средства организации дорожного движения. Знаки дорожные Общие технические требования»(с Поправками, с Изменениями №1, 2);

– ГОСТ Р 51256-2018 «Технические средства организации дорожного движения. Разметка дорожная. Классификация. Технические требования»;

– ГОСТ 32846-2014 «Дороги автомобильные общего пользования. Элементы обустройства. Классификация»;

– ГОСТ 33151-2014 «Дороги автомобильные общего пользования. Элементы обустройства. Технические требования. Правила применения»;

– ГОСТ Р 52766-2007 «Дороги автомобильные общего пользования. Элементы обустройства. Общие требования» (с изменениями №1);

– СП 34.13330.2012 «Автомобильные дороги(с изменениями №1, 2);

– ОДМ 218.4.005-2010 «Рекомендации по обеспечению безопасности движения на автомобильных дорогах»;

- ГОСТ Р 52398-2005 «Классификация автомобильных дорог. Основные параметры и требования»;
 - ГОСТ Р 52399-2005 «Геометрические элементы автомобильных дорог»;
 - ГОСТ Р 52575-2006 «Дороги автомобильные общего пользования. Материалы для дорожной разметки. Технические требования»;
 - ГОСТ Р 52605-2006 «Технические средства организации дорожного движения. Искусственные неровности. Общие технические требования. Правила применения»;
 - ГОСТ 33127-2014 «Дороги автомобильные общего пользования. Ограждения дорожные. Классификация» (с поправкой);
 - ГОСТ Р 52607-2006 «Технические средства организации дорожного движения. Ограждения дорожные удерживающие боковые для автомобилей. Общие технические требования»;
 - ОСТ 218.1.002-2003 Автобусные остановки на автомобильных дорогах. Общие технические требования;
 - ГОСТ Р 50597-2017 «Автомобильные дороги и улицы. Требования к эксплуатационному состоянию, допустимому по условиям обеспечения безопасности дорожного движения» (с поправками);
 - ГОСТ Р 52044-2003 «Наружная реклама на автомобильных дорогах и территориях городских и сельских поселений. Общие технические требования к средствам наружной рекламы. Правила размещения» (с изменениями №1, 2, 3, поправкой);
 - Правил дорожного движения РФ
 - Методического пособия «Организация дорожного движения в городах» МВД РФ, НИЦ ГАИ, Транспорт, М., 1995г.;
 - Методических рекомендаций «Организация дорожного движения в городе (Обследование дорожно-транспортных условий)», МВД СССР, ВНИИ, М., 1988г.
- В процессе выполнения проекта проведены следующие работы:

- комплексное обследование улично-дорожной сети, транспортных и пешеходных потоков, существующих технических средств организации движения;
- анализ существующей системы организации дорожного движения и условий проезда по магистралям;
- проверка на соответствие нормативной документации системы организации дорожного движения;
- обоснование внедрения и модернизации технических средств регулирования движения, изменения технологии управления дорожным движением.

Условные обозначения



2.4 - Существующий дорожный знак
2.4 - Номер знака по ГОСТ Р 52290-2004
7 - Месторасположение знака



2.4 - Проектируемый дорожный знак



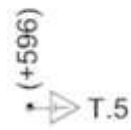
2.4 - Демонтируемый дорожный знак



Дорожная разметка по ГОСТ Р 51256-2018



Транспортный светофор типа Т.1



Транспортный светофор типа Т.5



Транспортный светофор типа Т.7



Пешеходный светофор типа П.1



Автобусная остановка



Мостовое сооружение



Проектируемый тротуар



Существующий тротуар



Проектируемое освещение



Существующее освещение



Проектируемое пешеходное ограждение



Существующее пешеходное ограждение



Покрытие проезжей част: асфальтобетон, цементобетон



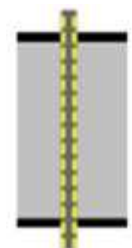
Покрытие проезжей части: грунт



Покрытие проезжей части: песчано-гравийная смесь



ИДН монолитной конструкции



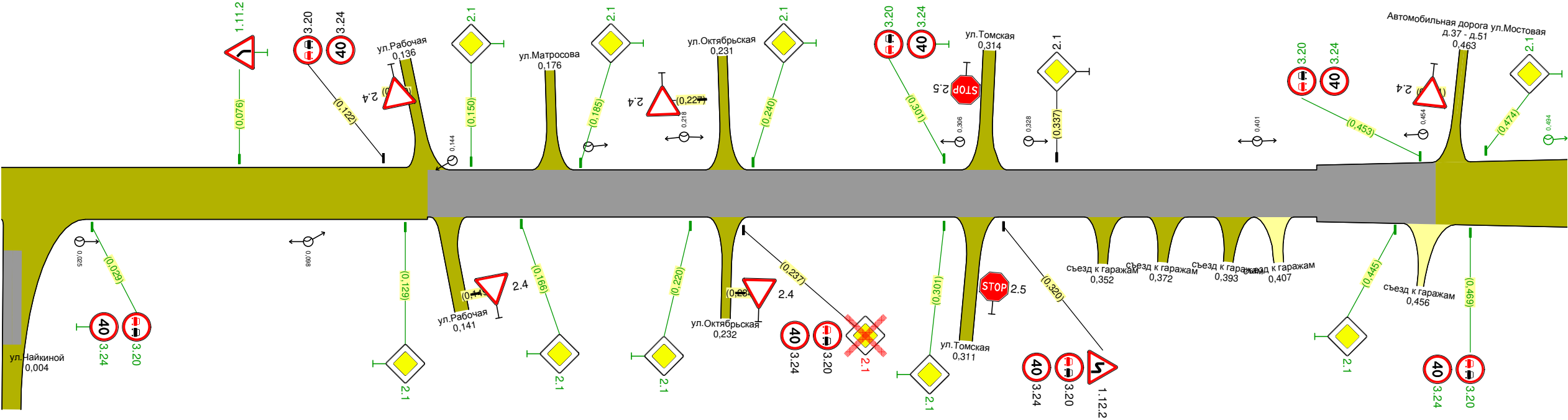
ИДН сборно-разборной конструкции



Устройство фото- видео- фиксации нарушений ПДД

| | | |
|---|-------------------|--|
| Тротуары слева | | |
| Дорожные ограждения и направляющие устройства слева | На обочине | |
| | На разделительной | |
| Дорожная разметка слева | | |

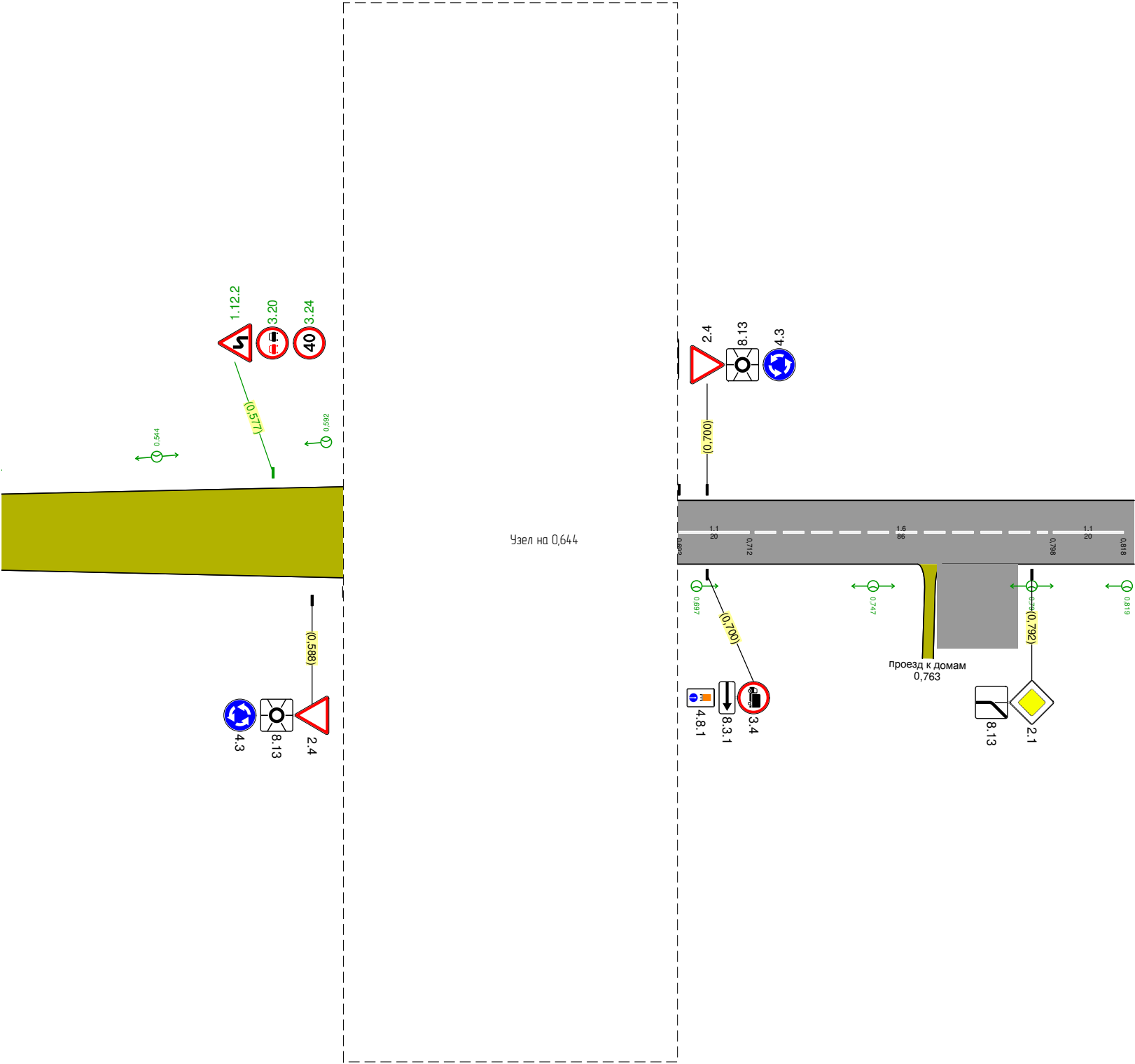
г.Искитим
Автомобильная дорога ул.Мостовая
Основное направление
0,000-0,500



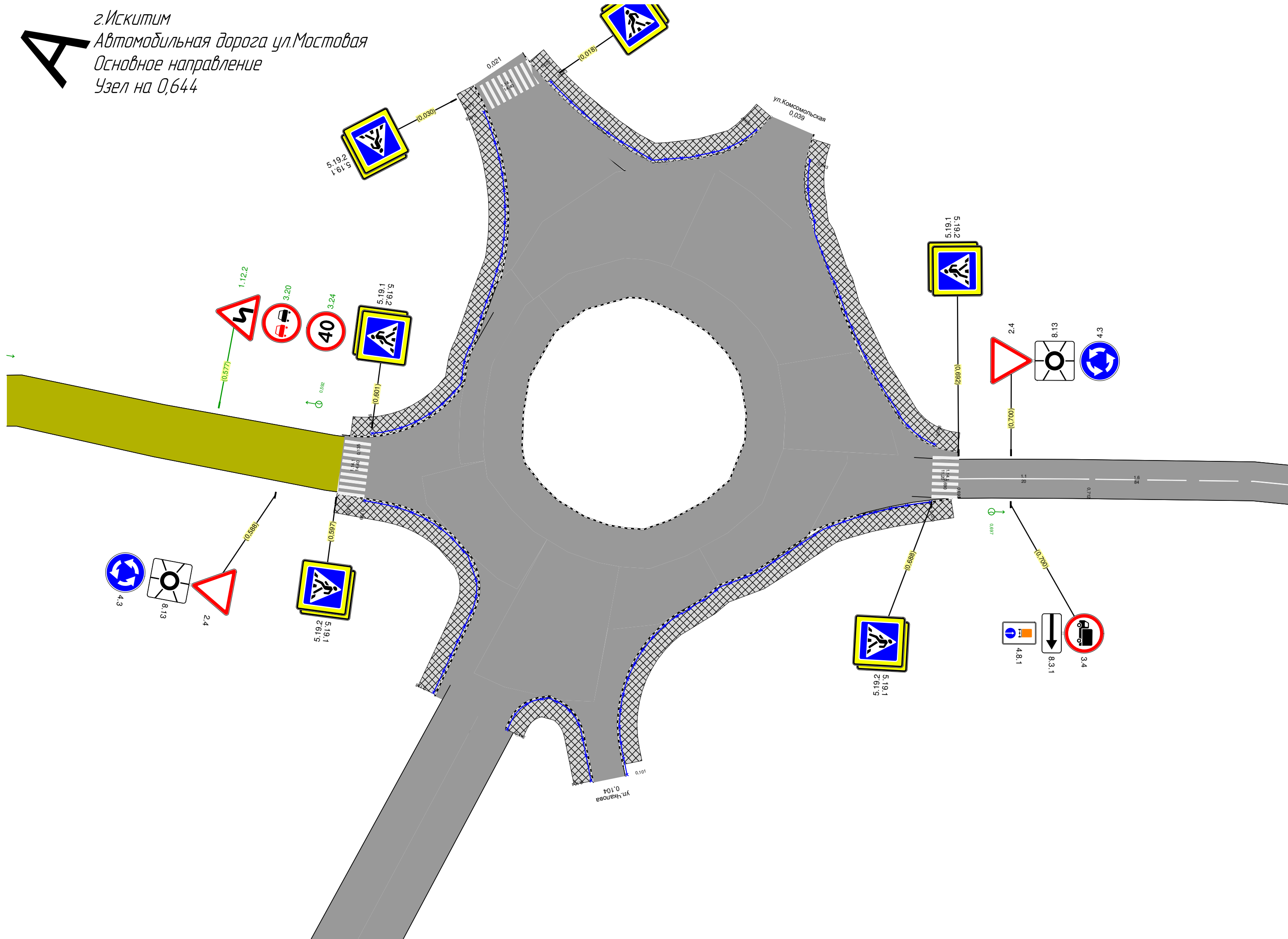
| | | |
|--|-------------------|--|
| Дорожная разметка справа | | |
| Дорожные ограждения и направляющие устройства справа | На разделительной | |
| | На обочине | |
| Тротуары справа | | |

| | | |
|---|-------------------|--|
| Тротуары слева | | |
| Дорожные ограждения и направляющие устройства слева | На обочине | |
| | На разделительной | |
| Дорожная разметка слева | | |

г.Искитим
Автомобильная дорога ул.Мастовая
Основное направление
0,500-0,821

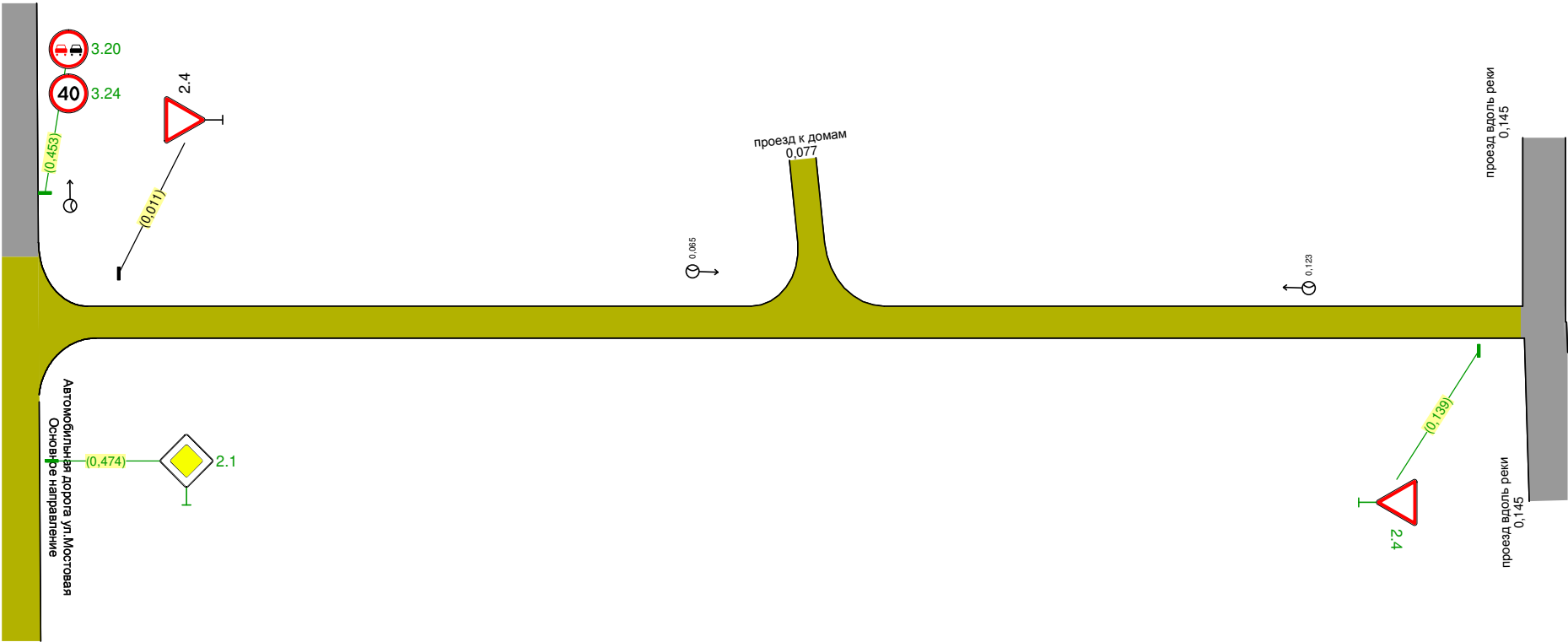


A г.Искитим
Автомобильная дорога ул.Мостовая
Основное направление
Узел на 0,644



| | | |
|---|-------------------|--|
| Тротуары слева | | |
| Дорожные ограждения и направляющие устройства слева | На обочине | |
| | На разделительной | |
| Дорожная разметка слева | | |

г.Искитим
Автомобильная дорога ул.Мостовая
д.37 - д.51
0,000-0,147



| | | |
|--|-------------------|--|
| Дорожная разметка справа | | |
| Дорожные ограждения и направляющие устройства справа | На разделительной | |
| | На обочине | |
| Тротуары справа | | |

Ведомость дорожных знаков
Автомобильная дорога ул. Мостовая
д.37 - д.51

| №п/п | Адрес, км,м | Расположение | Номер по ГОСТ | Типоразмер | Размер щитка, мм | Площадь щитка, м² | Материал плёнки | Состояние | Конструкция установки | Кол-во опор | Фундамент, объём бетона, м³ |
|--------------------|-------------|-------------------|---------------|------------|------------------|-------------------|-----------------|-------------|-----------------------|-------------|-----------------------------|
| 1 | 0,011 | На обочине слева | 2.4 | II | A900 | 0,35 | | Установлено | СКМ1.30 | 1 | Монолитный 0,236 |
| 2 | 0,139 | На обочине справа | 2.4 | II | A900 | 0,35 | | Требуется | СКМ1.30 | 1 | Монолитный 0,236 |
| Итого установлено: | | 1 | | | | | | | | | |
| Итого требуется: | | 1 | | | | | | | | | |
| Итого к демонтажу | | 0 | | | | | | | | | |
| Итого: | | 2 | | | | | | | | | |

Ведомость искусственного освещения
Автомобильная дорога ул. Мостовая
д.37 - д.51

| №п/п | Начало участка, км,м | Конец участка, км,м | Объект установки | Проектируемые | | Установленные | | К установке | | Расположение |
|--------|----------------------|---------------------|------------------|-------------------------|------------------|-------------------------|------------------|-------------------------|------------------|--------------|
| | | | | Опор / светильников, шт | Протяжённость, м | Опор / светильников, шт | Протяжённость, м | Опор / светильников, шт | Протяжённость, м | |
| 1 | 0,065 | 0,123 | | 2/2 | 58 | 2/2 | 58 | 0/0 | 0 | Левая кромка |
| Итого: | | | | 2/2 | 58 | 2/2 | 58 | | | |

Ведомость дорожных знаков
Автомобильная дорога ул. Мостовая
Основное направление




| №п/п | Адрес, км,м | Расположение | Номер по ГОСТ | Типоразмер | Размер щитка, мм | Площадь щитка, м² | Материал плёнки | Состояние | Конструкция установки | Кол-во опор | Фундамент, объём бетона, м³ |
|------|-------------|--------------------------|---------------|------------|------------------|-------------------|-----------------|-------------|-----------------------|-------------|-----------------------------|
| 1 | 0,029 | На разделительной справа | 3.20 | II | D700 | 0,38 | | Требуется | СКМ1.30 | 1 | Монолитный 0,236 |
| | | | 3.24 | II | D700 | 0,38 | | Требуется | | | |
| 2 | 0,076 | На разделительной слева | 1.11.2 | II | A900 | 0,35 | | Требуется | СКМ1.30 | 1 | Монолитный 0,236 |
| 3 | 0,122 | На обочине слева | 3.20 | II | D700 | 0,38 | | Установлено | На объекте | 0 | |
| | | | 3.24 | II | D700 | 0,38 | | Установлено | | | |
| 4 | 0,129 | На разделительной справа | 2.1 | II | B700 | 0,49 | | Требуется | СКМ1.30 | 1 | Монолитный 0,236 |
| 5 | 0,150 | На разделительной слева | 2.1 | II | B700 | 0,49 | | Требуется | СКМ1.30 | 1 | Монолитный 0,236 |
| 6 | 0,166 | На разделительной справа | 2.1 | II | B700 | 0,49 | | Требуется | СКМ1.30 | 1 | Монолитный 0,236 |
| 7 | 0,185 | На разделительной слева | 2.1 | II | B700 | 0,49 | | Требуется | СКМ1.30 | 1 | Монолитный 0,236 |
| 8 | 0,220 | На разделительной справа | 2.1 | II | B700 | 0,49 | | Требуется | СКМ1.30 | 1 | Монолитный 0,236 |
| 9 | 0,237 | На разделительной справа | 2.1 | II | B700 | 0,49 | | К демонтажу | На объекте | 0 | |
| | | | 3.20 | II | D700 | 0,38 | | Установлено | | | |
| | | | 3.24 | II | D700 | 0,38 | | Установлено | | | |
| 10 | 0,240 | На разделительной слева | 2.1 | II | B700 | 0,49 | | Требуется | СКМ1.30 | 1 | Монолитный 0,236 |
| 11 | 0,301 | На разделительной справа | 2.1 | II | B700 | 0,49 | | Требуется | СКМ1.30 | 1 | Монолитный 0,236 |
| 12 | 0,301 | На разделительной слева | 3.20 | II | D700 | 0,38 | | Требуется | СКМ1.30 | 1 | Монолитный 0,236 |
| | | | 3.24 | II | D700 | 0,38 | | Требуется | | | |
| 13 | 0,320 | На обочине справа | 1.12.2 | II | A900 | 0,35 | | Установлено | На объекте | 0 | |
| | | | 3.20 | II | D700 | 0,38 | | Установлено | | | |
| | | | 3.24 | II | D700 | 0,38 | | Установлено | | | |
| 14 | 0,337 | На разделительной слева | 2.1 | II | B700 | 0,49 | | Установлено | СКМ1.30 | 1 | Монолитный 0,236 |
| 15 | 0,445 | На разделительной справа | 2.1 | II | B700 | 0,49 | | Требуется | СКМ1.30 | 1 | Монолитный 0,236 |
| 16 | 0,453 | На разделительной слева | 3.20 | II | D700 | 0,38 | | Требуется | На объекте | 0 | |
| | | | 3.24 | II | D700 | 0,38 | | Требуется | | | |
| 17 | 0,469 | На разделительной справа | 3.20 | II | D700 | 0,38 | | Требуется | На объекте | 0 | |
| | | | 3.24 | II | D700 | 0,38 | | Требуется | | | |
| 18 | 0,474 | На разделительной слева | 2.1 | II | B700 | 0,49 | | Требуется | СКМ1.30 | 1 | Монолитный 0,236 |
| 19 | 0,577 | На разделительной слева | 1.12.2 | II | A900 | 0,35 | | Требуется | На объекте | 0 | |
| | | | 3.20 | II | D700 | 0,38 | | Требуется | | | |
| | | | 3.24 | II | D700 | 0,38 | | Требуется | | | |
| 20 | 0,588 | На разделительной справа | 2.4 | II | A900 | 0,35 | | Установлено | На объекте | 0 | |
| | | | 8.13 | II | B700 | 0,49 | | Установлено | | | |
| | | | 4.3 | II | D700 | 0,38 | | Установлено | | | |
| 21 | 0,597 | На разделительной справа | 5.19.1 | II | B700 | 0,81 | | Установлено | На объекте | 0 | |
| | | | 5.19.2 | II | B700 | 0,81 | | Установлено | | | |

| | | | | | | | | | | | |
|--------------------|-------|-----------------------------|--------|--------|---------|------|--|-------------|------------|---|--|
| 22 | 0,601 | На разделительной | 5.19.1 | II | B700 | 0,81 | | Установлено | На объекте | 0 | |
| | | | 5.19.2 | II | B700 | 0,81 | | Установлено | | | |
| 23 | 0,688 | На разделительной справа | 5.19.1 | II | B700 | 0,81 | | Установлено | На объекте | 0 | |
| | | | 5.19.2 | II | B700 | 0,81 | | Установлено | | | |
| 24 | 0,692 | На обочине слева | 5.19.1 | II | B700 | 0,81 | | Установлено | На объекте | 0 | |
| | | | 5.19.2 | II | B700 | 0,81 | | Установлено | | | |
| 25 | 0,700 | На обочине слева | 2.4 | II | A900 | 0,35 | | Установлено | На объекте | 0 | |
| | | | 8.13 | II | B700 | 0,49 | | Установлено | | | |
| | | | 4.3 | II | D700 | 0,38 | | Установлено | | | |
| 26 | 0,700 | На обочине справа | 3.4 | II | D700 | 0,38 | | Установлено | На объекте | 0 | |
| | | | 8.3.1 | II | 700x350 | 0,24 | | Установлено | | | |
| | | | 4.8.1 | 400 мм | 400x600 | 0,24 | | Установлено | | | |
| 27 | 0,792 | На обочине справа | 2.1 | II | B700 | 0,49 | | Установлено | На объекте | 0 | |
| | | | 8.13 | II | B700 | 0,49 | | Установлено | | | |
| Итого установлено: | | 27 | | | | | | | | | |
| Итого требуется: | | 21 | | | | | | | | | |
| Итого к демонтажу | | 1 | | | | | | | | | |
| Итого: | | 49 | | | | | | | | | |

Сводная ведомость объёмов горизонтальной дорожной разметки

Автомобильная дорога ул. Мостовая

Основное направление

| № км |  1.1 |  1.6 |  1.14.1 | Итого |
|----------------------|---|---|--|-------|
| Козф. привед. к 1.1* | 1,00 | 0,75 | 0,40 | - |
| Ширина, м | 0,10 | 0,10 | 4,00 | - |
| Единицы | м | м | м² | м² |
| 0,000 - 0,821 | 40,00 | 86,00 | 11,20 | 21,65 |
| Длина, км | 0,040 | 0,086 | | |
| Привед. длина, км | 0,040 | 0,064 | | 0,104 |
| Площадь, м² | 4,00 | 6,45 | 11,20 | 21,65 |

*Такой же ширины

Адресная ведомость горизонтальной дорожной разметки

Автомобильная дорога ул. Мостовая

Основное направление

| №п/п | Начало, км,м | Конец, км,м | Расположение | Номер | Длина, м | Количество | Материал | Площадь, м² | Состояние |
|-------------------|--------------|-------------|----------------------------|--------|----------|------------|----------|-------------|-------------|
| 1 | 0,690 | 0,690 | Правый край разделительной | 1.14.1 | 7,2 | | Краска | 11,20 | К нанесению |
| 2 | 0,692 | 0,712 | Ось | 1.1 | 20,1 | | Краска | 2,01 | К нанесению |
| 3 | 0,712 | 0,798 | Ось | 1.6 | 84,3 | | Краска | 6,47 | К нанесению |
| 4 | 0,798 | 0,818 | Ось | 1.1 | 20,1 | | Краска | 2,01 | К нанесению |
| Итого к нанесению | | | | | | | Все | 21,69 | |

Ведомость искусственного освещения
Автомобильная дорога ул. Мостовая
Основное направление

| №п/п | Начало участка, км,м | Конец участка, км,м | Объект установки | Проектируемые | | Установленные | | К установке | | Расположение |
|--------|----------------------|---------------------|------------------|----------------------------|------------------|----------------------------|------------------|----------------------------|------------------|---------------|
| | | | | Опор / светильников, шт | Протяжённость, м | Опор / светильников, шт | Протяжённость, м | Опор / светильников, шт | Протяжённость, м | |
| 1 | 0,025 | 0,144 | | 3/3 | 119 | 3/3 | 119 | 0/0 | 0 | Левая кромка |
| 2 | 0,181 | 0,306 | | 3/3 | 125 | 3/3 | 125 | 0/0 | 0 | Левая кромка |
| 3 | 0,328 | 0,454 | | 3/3 | 126 | 3/3 | 126 | 0/0 | 0 | Левая кромка |
| 4 | 0,494 | 0,592 | | 3/3 | 98 | 0/0 | 0 | 3/3 | 98 | Левая кромка |
| 5 | 0,697 | 0,819 | | 4/4 | 122 | 0/0 | 0 | 4/4 | 122 | Правая кромка |
| Итого: | | | | 16/16 | 590 | 9/9 | 370 | 7/7 | 220 | |

